

ÉCOLE NOTRE DAME DE SAINT-MANDÉ

PROJET D'ÉTABLISSEMENT

« La personne humaine, dans ses besoins matériels et spirituels, est au centre de l'enseignement de Jésus : c'est pour cela que la promotion de la personne humaine est le but de l'école catholique »

SAINT JEAN-PAUL II – 1991.

FAIRE GRANDIR
ET VALORISER

APPRENDRE ET
DÉCOUVRIR

ACCUEILLIR ET
PRENDRE SOIN



APPRENDRE & DÉCOUVRIR



PROPOSER DES ACTIONS CONCRÈTES EN LIEN AVEC UNE THÉMATIQUE ANNUELLE

- Thème sur l'écriture : élaboration d'un livre
- Thème sur l'éco-citoyenneté : mise en place d'un compost et de poubelles de tri
- ...



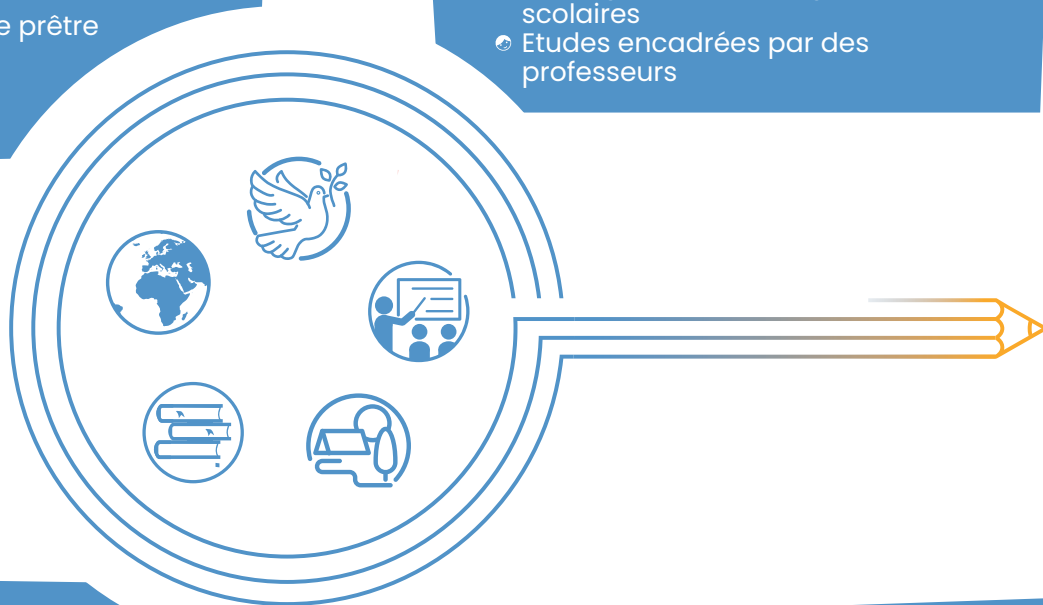
ANNONCER L'EVANGILE

- Une heure hebdomadaire de culture chrétienne
- La mise en valeur des grandes dates de l'année liturgique
- Un échange collectif avec le prêtre de la paroisse
- Des temps forts partagés
- Témoignages de foi



DONNER AUX ENFANTS LE GOÛT DU TRAVAIL ET DE L'EFFORT

- Des élèves responsabilisés
- Un regard qui fait confiance, accompagne et ose l'exigence dans un climat serein et bienveillant
- Une évaluation positive
- Prendre en compte le rythme de travail de chacun tout en respectant les exigences des programmes scolaires
- Etudes encadrées par des professeurs



PROPOSER UN ENSEIGNEMENT PERSONNALISÉ ET VARIÉ

- Une équipe pédagogique impliquée et qui se forme régulièrement
- Travail en demi-groupes
- Un accompagnement hebdomadaire des élèves par des intervenants pédagogiques dès la maternelle : sport, langues étrangères, informatique, musique
- Supports et outils variés : tableaux interactifs dans chaque classe, manuels et fichiers scolaires, matériel Montessori ...
- Lien avec le collège Saint Michel



PROPOSER DES SORTIES CULTURELLES ET LUDIQUES ET DES CLASSES DÉCOUVERTES

- Visites de châteaux, de musées...
- Classes de découverte (neige, culturelles, sportives...)

FAIRE GRANDIR & VALORISER



DÉVELOPPER SES TALENTS ARTISTIQUES ET SPORTIFS

- Par la musique, la chorale, l'orchestre instrumental, le théâtre, les projets d'arts plastiques, le cross, les courses d'orientation, la piscine...
- Par des propositions variées d'activités périscolaires (Théâtre, multisports, anglais, échecs, danse...)



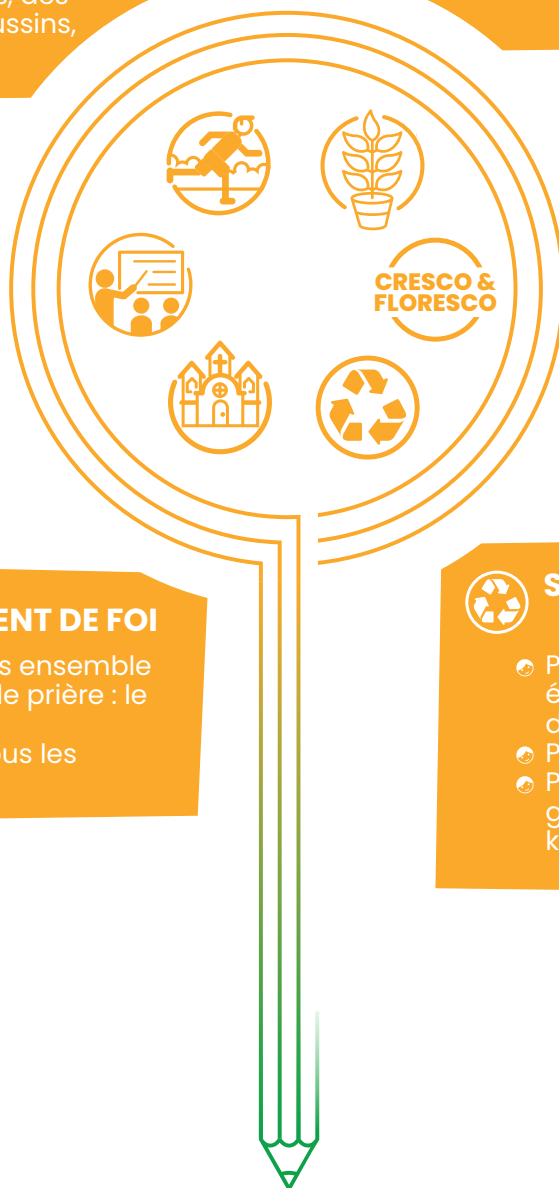
S'INSCRIRE DANS LES PROJETS DE LA VILLE

- Le conseil municipal des Jeunes (CMJ)
- La ludothèque et la médiathèque
- Le permis piéton et le permis vélo
- Le concours de la fête des mères



SENSIBILISER AU MONDE DU VIVANT

- Par des projets de plantations, des observations d'élevages (poussins, papillons...)



PROPOSER UN CHEMINEMENT DE FOI

- Des célébrations vécues tous ensemble
- Des propositions de temps de prière : le ¼ d'heure pour Dieu
- Un accès à l'Oratoire pour tous les enfants



SENSIBILISER AUX ENJEUX ÉCOLOGIQUES

- Par des engagements pris par les élèves en début d'année (nettoyage de la cour, compost)
- Par des goûters « zéro déchet »
- Par l'utilisation de gourdes et de gobelets réutilisables lors de la kermesse...

ACCUEILLIR & PRENDRE SOIN



S'OUVRIRE AUX AUTRES

- Actions de solidarité : action de l'Avent, bol de riz, ELA...
- Dialogue inter-religieux



ACCUEILLIR TOUS LES ENFANTS

- Sans distinction de religion
- Sans distinction de niveau scolaire



PRENDRE SOIN

- Soutien aux familles en difficulté par l'école et en lien avec l'APEL
- De chacun : parrainage interclasse, surveiller/veiller sur
- De l'école : investissement matériel, rénovations régulières



VIVRE ET PARTAGER DES MOMENTS AVEC LA COMMUNAUTÉ

- Célébrations au cours de l'année
- Fête de l'Avent
- Carnaval
- Cross
- Kermesse



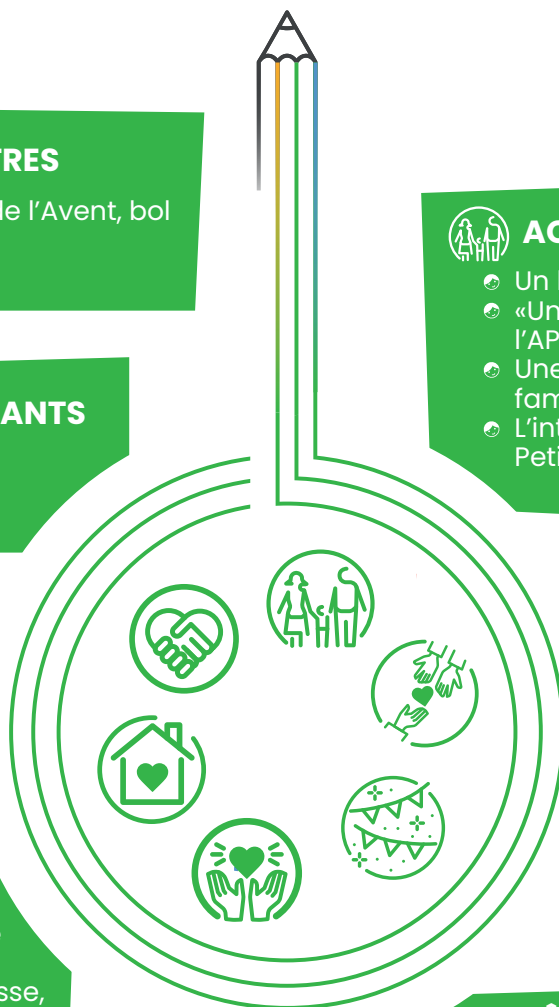
ACCUEILLIR LES FAMILLES

- Un livret d'accueil de l'APEL
- «Un café, 2 coups de fil» proposé par l'APEL
- Une matinée d'accueil des nouvelles familles
- L'intégration des futurs élèves de Petite Section, en classe, en juin



ÊTRE ATTENTIF AUX PLUS FRAGILES

- Dispositif ULIS
- Attention portée aux élèves à besoins éducatifs particuliers
- Le conseil d'observation des relations entre les élèves
- Bancs de l'amitié



UNE ÉCOLE OÙ L'ACCUEIL ET LE PRENDRE SOIN SONT ESSENTIELS